

## 平成21年度佐井村管理橋梁点検結果

### 1. 点検実施橋梁

平成21年度に実施した橋梁点検16橋（17橋）の、橋種別等の集計を図-1に示す  
 （注：開港橋に関しては、架設年度の違いより2橋に分割し、全体として17橋となる）

- 全般的に20m程度の橋梁が多いが、40mを超える橋梁（焼山橋）が1橋ある。
- 橋種はPC橋が11橋、RC橋が3橋、鋼橋が3橋である。
- 架設後経過年数は30年以下の橋梁が10橋、30～39年の橋梁が6橋、40年を経過した橋梁が1橋現存する。

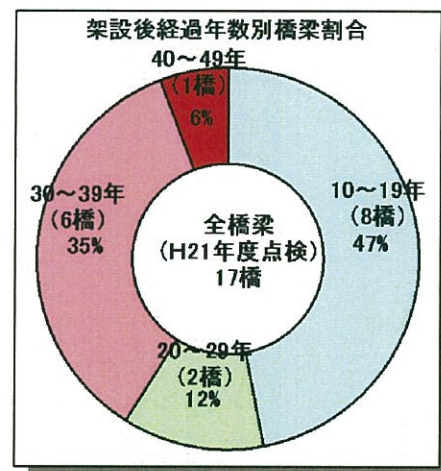
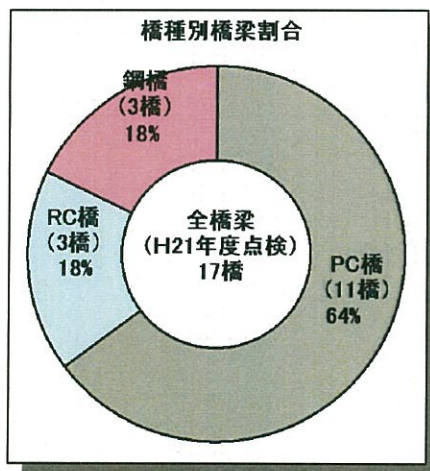
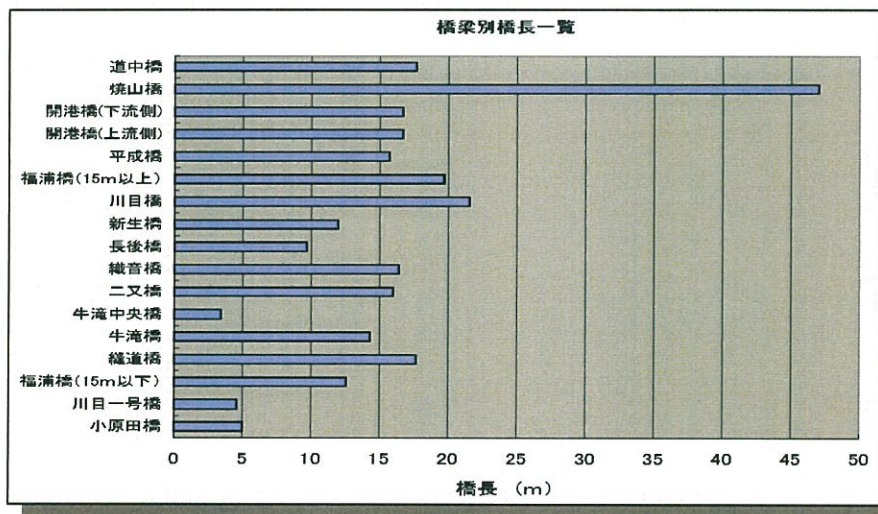


図-1 平成21年度点検橋梁の内訳

## 2. 損傷状況

平成21年度に実施した橋梁点検16橋（分割：17橋）の損傷については以下の傾向がみられる

- 全般的には比較的健全であるが、鋼部材における塗装の劣化及び腐食がみられる橋梁と塩害による進行した損傷の見られる橋梁が局部的に存在している。
- その他部材としては、排水管の腐食・欠落がみられた。

### (1) 鋼橋の劣化状況

点検の結果、川目橋における支承部の腐食と全般的な鋼部材における塗装の劣化が見られた。

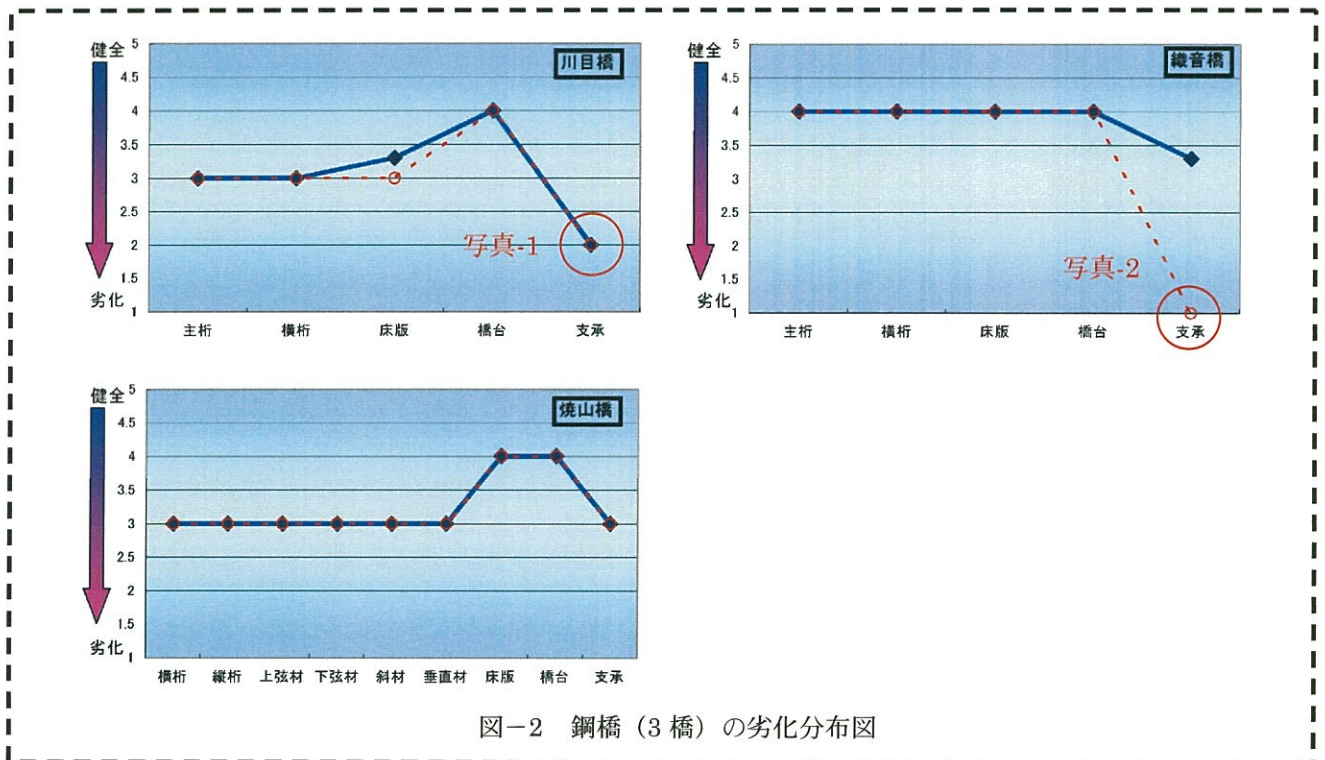


写真1-支承(川目橋)



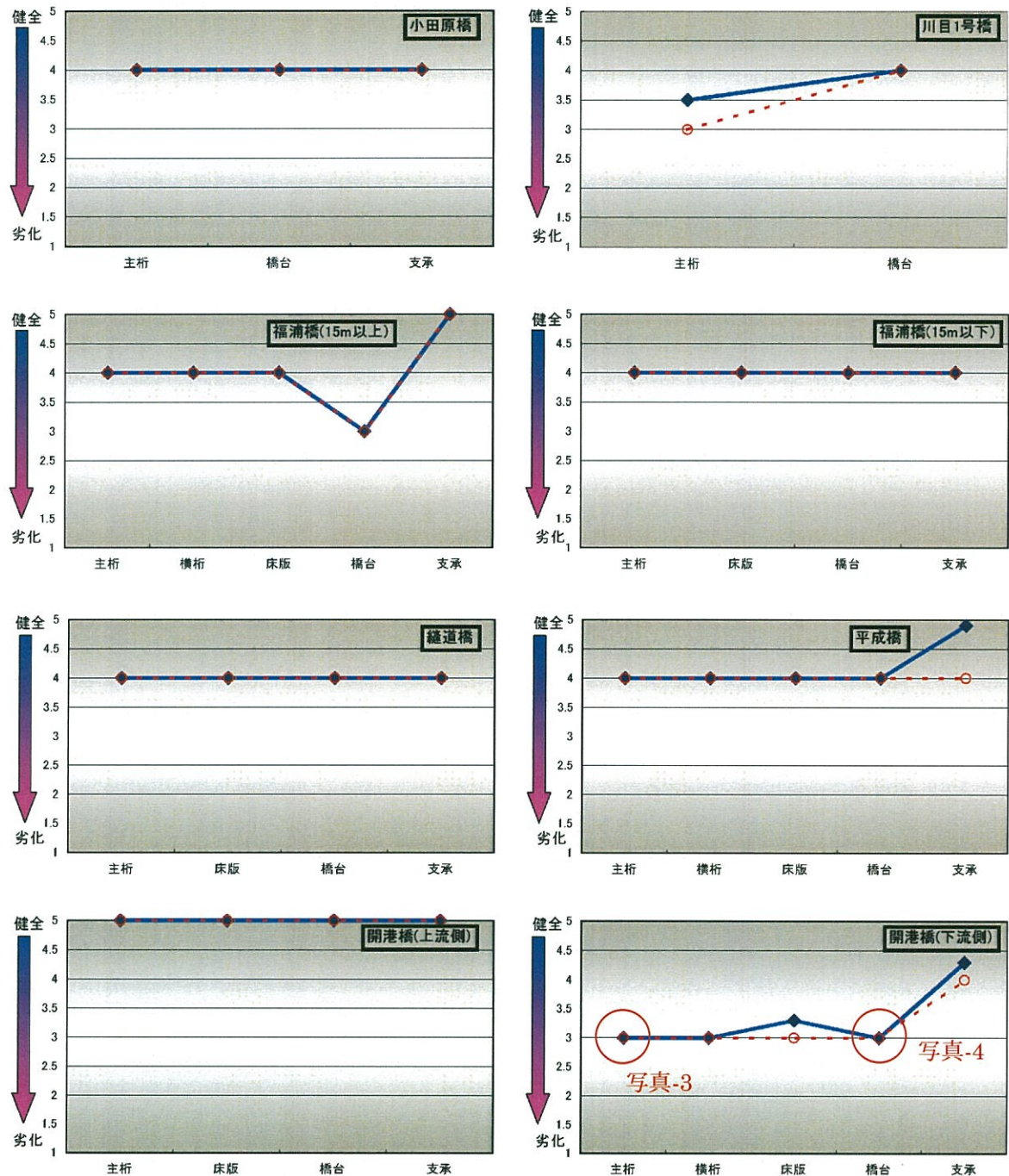
写真2-支承(織音橋)



(2) コンクリート橋の劣化状況

点検の結果、開港橋（下流側）に塩害による進行した損傷がみられた。

コンクリート橋（分割：14橋）の劣化分布図（その1）



コンクリート橋（分割：14 橋）の劣化分布図（その 2）

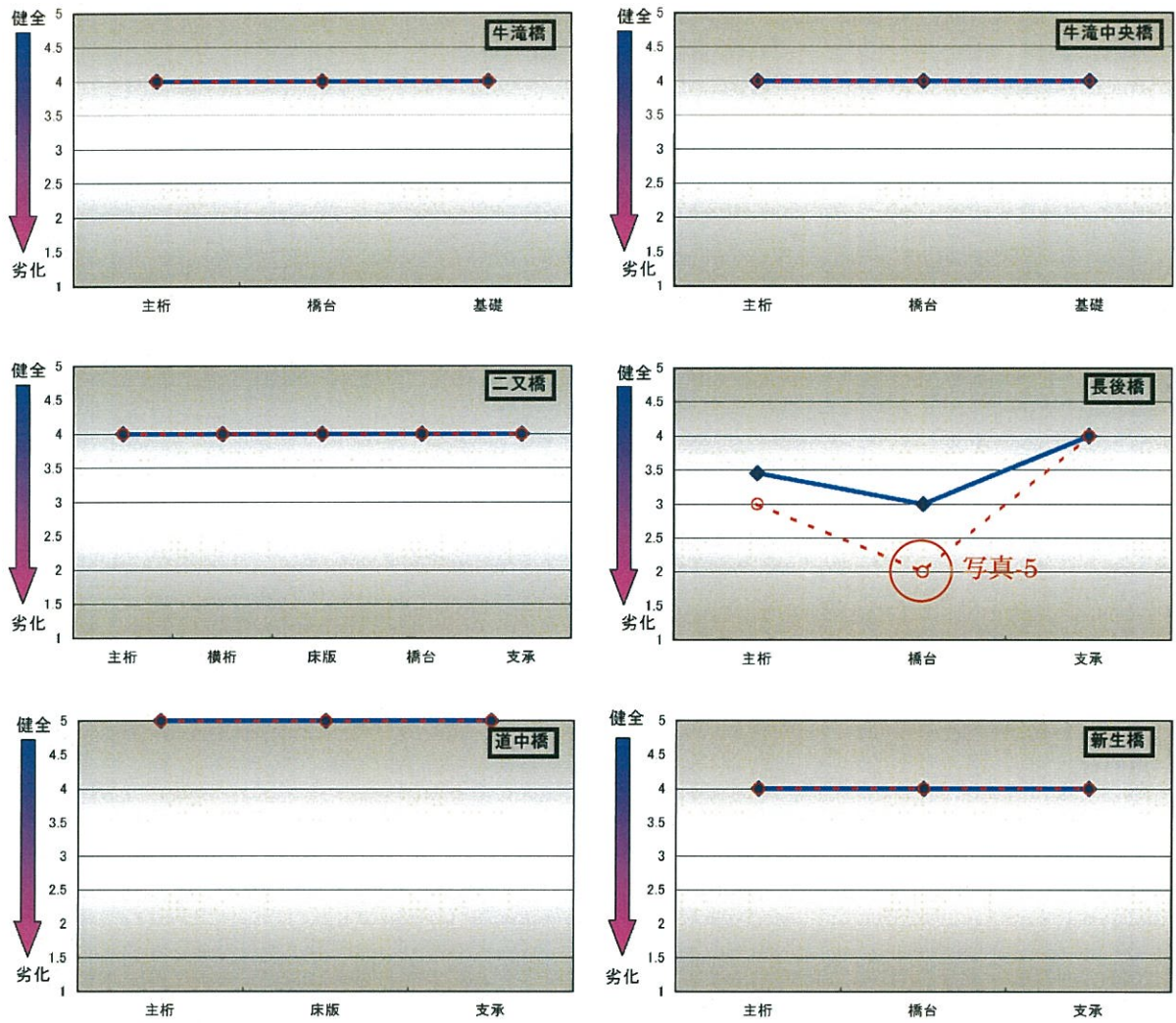


写真3－主桁（開港橋：下流側） 写真4－橋台・堅壁（開港橋：下流側） 写真5－橋台・堅壁（長後橋）



(3) その他部材の劣化状況

点検の結果、主な損傷として排水管の欠落や地覆の損傷がみられる。

	防護柵	地覆	排水樹	排水管	伸縮装置
小原田橋	4.0	4.0	-	4.0	-
川目一号橋	4.0	4.0	-	1.0	-
福浦橋(15m以下)	4.0	4.0	-	4.0	-
縫道橋	4.0	3.5	-	4.0	-
牛滝橋	4.0	4.0	4.0	4.0	-
牛滝中央橋	3.0	4.0	-	-	-
二又橋	4.0	4.0	4.0	-	-
縮首橋	4.0	4.0	4.0	4.0	4.0
長後橋	3.0	4.0	4.0	-	-
新生橋	4.0	4.0	-	4.0	4.0
川目橋	3.0	4.0	5.0	3.0	4.0
福浦橋(15m以上)	3.0	4.0	-	1.3	4.5
平成橋	4.0	4.0	4.0	4.0	4.0
開港橋(上流側)	5.0	4.0	-	5.0	5.0
開港橋(下流側)	5.0	3.0	-	5.0	-
焼山橋	3.0	4.0	4.0	4.0	4.0
道中橋	5.0	1.5	-	5.0	5.0

表-1 その他部材における健全度一覧

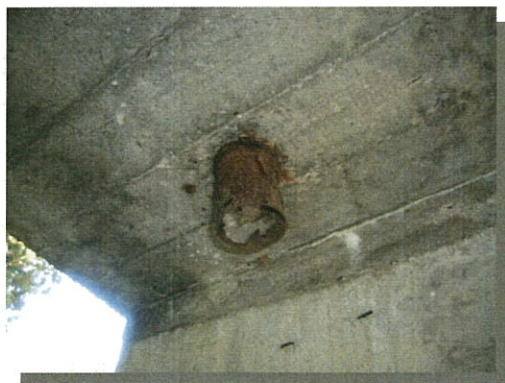


写真-5 排水管の腐食(川目一号橋)



写真-6 排水管の腐食(福浦橋 15m以上)

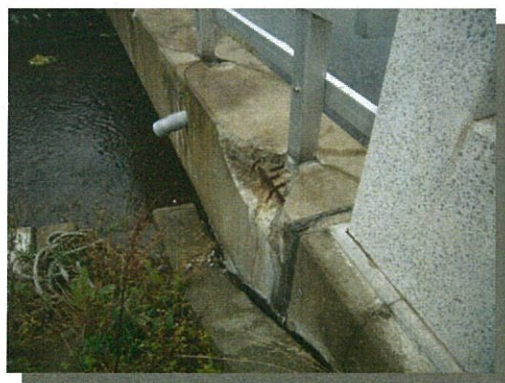


写真-7 地覆の損傷(道中橋)



平成26年7月より、道路管理者は、全ての橋梁、トンネル等について、5年に1度、近接目視で点検を行い、点検結果として、健全性を4段階に診断することになりました。今般、佐井村では、点検の実施状況や結果等を調査した結果を次の通りまとめました。

### 橋梁点検結果

番号	橋梁名	道路種別	路線名	架設年次 (西暦)	橋梁延長 (m)	幅員 (m)	供用 年数	橋種	直近 点検年度	判定 区分	措置年度
1	小原田橋	1級村道	原田臨港線	1978	5.0	7.0	38	R C	平成21年度	Ⅱ	
2	川目橋	1級村道	川磯線	1976	21.5	5.0	40	鋼橋	平成21年度	Ⅰ	平成25年度済
3	川目一号橋	1級村道	川磯線	1968	4.6	5.1	48	R C	平成21年度	Ⅱ	
4	福浦橋 (15m以上)	1級村道	福浦川目線	1980	19.7	7.5	36	P C	平成21年度	Ⅰ	平成25年度済
5	福浦橋 (15m以下)	1級村道	福浦川目線	1993	12.6	8.2	23	P C	平成21年度	Ⅰ	平成26年度済
6	縫道橋	1級村道	福浦川目線	1993	17.7	8.2	23	P C	平成21年度	Ⅱ	
7	平成橋	1級村道	牛滝線	1989	15.7	7.4	27	P C	平成21年度	Ⅱ	
8	開港橋	1級村道	牛滝線	1977	16.7	8.3	39	P C	平成21年度	Ⅲ	平成25年度済 (一部)
9	牛滝橋	1級村道	牛滝線	1998	14.3	8.2	18	P C	平成21年度	Ⅰ	
10	牛滝中央橋	1級村道	牛滝線	1978	3.4	7.7	38	P C	平成21年度	Ⅱ	
11	焼山橋	2級村道	古佐井焼山線	1977	47.0	5.0	39	鋼橋	平成21年度	Ⅱ	
12	二又橋	2級村道	古佐井焼山線	2000	16.0	6.2	16	P C	平成21年度	Ⅱ	
13	織音橋	2級村道	古佐井焼山線	1984	16.4	5.0	32	鋼橋	平成21年度	Ⅱ	
14	長後橋	その他村道	長後川線	1972	9.7	5.6	44	R C	平成21年度	Ⅲ	
15	道中橋	その他村道	沼ノ平線	1991	17.7	8.2	25	P C	平成21年度	Ⅰ	平成27年度済
16	新生橋	その他村道	野平線	1991	12.0	5.2	25	P C	平成21年度	Ⅰ	

### 判定区分

区 分	状 態
Ⅰ 健全	構造物の機能に支障が生じていない状態
Ⅱ 予防保全段階	構造物の機能に支障が生じていないが、予防保全の観点から措置を講ずることが望ましい状態
Ⅲ 早期措置段階	構造物の機能に支障が生じる可能性があり、早期に措置を講ずべき状態
Ⅳ 緊急措置段階	構造物の機能に支障が生じている、又は生じる可能性が著しく高く、緊急に措置を講ずべき状態

【平成28年3月末現在】