

ポーラスター時刻変更のお知らせ

平成30年7月1日～8月31日の4便の運航時刻が変更となります。運航時刻表をご覧ください。お間違えのないようご利用ください。

運航時刻表

夏期運航1（7月1日～8月31日まで）

	佐井発	福浦発	牛滝発	脇野沢発	青森着
1便	7:00	7:25	7:40	8:30	9:30
3便	12:30	12:55	13:10	14:00	15:00
	青森発	脇野沢発	牛滝発	福浦発	佐井着
2便	9:40	10:40	11:20	11:40	12:10
4便	16:00	17:10	17:50	18:05	18:30

夏期運航2（9月1日～9月30日まで）

	佐井発	福浦発	牛滝発	脇野沢発	青森着
1便	7:00	7:25	7:40	8:30	9:30
3便	12:30	12:55	13:10	14:00	15:00
	青森発	脇野沢発	牛滝発	福浦発	佐井着
2便	9:40	10:40	11:20	11:40	12:10
4便	15:10	16:20	17:00	17:15	17:40

・運賃に変更はありません。

【お問合せ】 シライイン株式会社

本 社 ☎ 017-722-4545

FAX 017-722-5243

脇野沢営業所 ☎ 44-2233

牛滝営業所 ☎ 38-5018

福浦営業所 ☎ 38-5130

佐井営業所 ☎ 38-2590

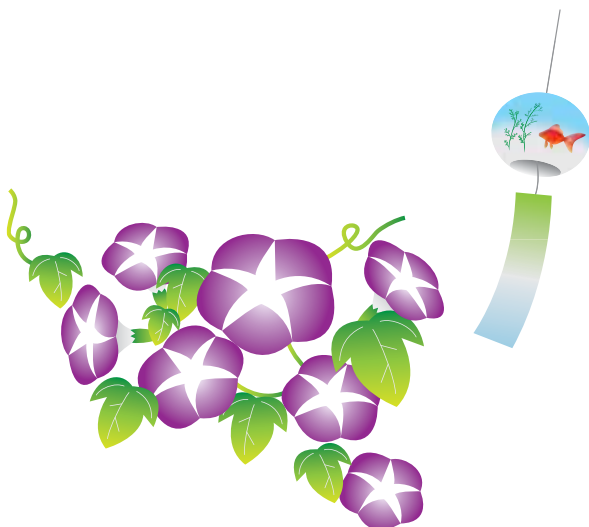
7月1日から、役場が敷地内全面禁煙となります

健康増進法により、役場など官公庁施設は受動喫煙を防止するために必要な措置を講ずるよう努めなければならないとされています。

喫煙は、癌や呼吸器疾患、循環器疾患、糖尿病などの生活習慣病に大きく影響し、子どもの喘息や気管支炎の原因にもなります。

村では、住民の健康を維持・増進し、健康寿命を延ばすことを使命として、7月1日から役場の敷地内を全面禁煙とすることにしました。

来庁者のみなさんのご理解とご協力をお願いします。



戸籍の窓口

6月15日現在

◎お誕生おめでとう

横浜 奏太くん（太生さん）

磯谷

◎ご結婚おめでとう

（佐々木耕平さん）

（米沢 美里さん）

原田

◎おくやみ申し上げます

宮田 義春さん（美枝子さん）

萬谷美知男さん（弘子さん）

坂井 文雄さん（文明さん）

牛滝

個人のプライバシーを尊重する意味で、掲載して欲しくない方は、届出の際、担当に申し出てください。

佐井村の人口

5月31日現在

男 1,041(±0) 計 2,071(-2)

女 1,030(-2) 世帯数 968(+2)

()内は前月比

みんなで続けていこう！ 交通死亡事故ゼロ 次の目標は2,500日

記録 **2,063**日 (7/1現在)

7月の早め点灯時刻は午後6時です