



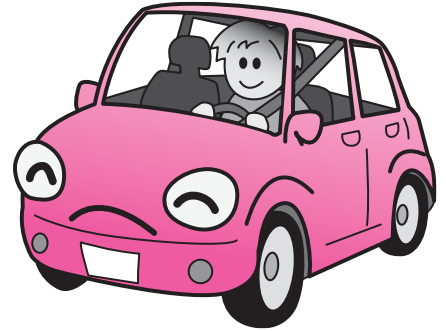
5月 駐在日誌
管内事件・事故発生状況

【事件】	なし
【事故】	物件 1件

事件・事故には遭わないよう、
起こさないよう、みんなので
気をつけましょう。

交通事故に注意！

村内では、4月以降、交通人身事故が複数発生しています。
4月は、佐井小学校付近の道路で軽トラックが歩行者に衝突し、歩行者が負傷したほか、6月は原田地区でバスが電柱に接触し、乗客が負傷しています。
少しの油断が事故につながりますので、慣れている道や見通しの良い道路でもしっかりと安全確認をお願いします。



駐在メモ

- 対向車が中央線をはみ出して走行しているのを見かけたことがあります。特にカーブや急な勾配の坂では、速度を落として走行してください。
- 自転車乗りの方は、ほとんどの方が車道の左側を走行しており、交通ルールを守っていただいていると実感します。

自転車は車両ですので、

車道が原則、歩道は例外 車道は左側を通行

などの交通ルールを引き続き守っていただき、安全運転をお願いします。



うんたん 雲丹の活動日記

6月4日(木)、保育所の歯科指導に行ってきました。雲丹(うんたん)が登場すると子どもたちは大喜び。雲丹(うんたん)も久しぶりにみんなと会えて、とてもうれしかったそうです。

6月9日(火)、「おうちで佐井村うに祭り2020」のオンラインショップをチェックした雲丹(うんたん)は、限定1,000パックの生うにがすでに売り切れでびっくり。佐井村のうにが好評で、にっこり上機嫌な様子でした。

