

広報 さかい

No. 166

'81
★ 3-19

編集と発行 佐井村役場 民生相談課
青森県下北郡佐井村大字佐井字藤森20番地
電話 (017538) (代) 2111

2月末現在人口(前月比)		
男	2,203	(- 15)
女	2,213	(- 15)
計	4,416	(- 30)
世帯数	1,150	(- 5)



佐井青年団演芸会

青年団演芸会

開催される

去る、二月二十二日、二月二十八日の両日、矢越青年団及び佐井青年団は、昭和五十五年度事業の一環として、演芸会を開催しました。

矢越青年団は久しぶり、佐井青年団は盛況であった。去年の引き続きとあって、地元以外の入場者も多く見られ、盛況のうちに終了しました。

今後の活躍を期待します。

嬉しいことのひとつ

招待者からの寄稿

下北農協佐井婦人部(部長 三戸きみ)では、農業技術の向上と部員の親睦、融和を図りつつ、数年来水田の耕作による収益をもつて、秋の一日、老人クラブ「寿会」の皆さんをお招きし、慰安につとめております。

当日は、自作の米飯や、お餅に手作りの料理を提供し、部員によるアトラクション等で大いに楽しませていただきました。

昨年は、折角の水稲も冷害により皆無作に等しく、恒例の行事も出きないのではないかと思っておりましたところ、十二月四日ご招待をいただき感激いたしました。継続してきた奉仕の灯を絶やしたくないという熱意の表れだと思います。

食卓を飾った赤飯は、餅米の無いことを知った内田実さんが寄贈して下さったものであると紹介され、その善意に一同感謝したものです。

会場を賑わすのに懸命の三戸会長さんは、老人として接待をうける年代ですが、年令など意に介せず若い婦人の方の先頭に立って活躍している姿には、只々敬服の外ありませんでした。

老人の生きがいとは、いつまでも全力を尽くして働けることだと思えますし、又、そのような環境をつくってあげることが老人福祉だとも思いました。

このすばらしい行事を継続する為にも今年は豊作でありますようお願いすると共に、農協婦人部の益々のご活躍を期待して止みません。

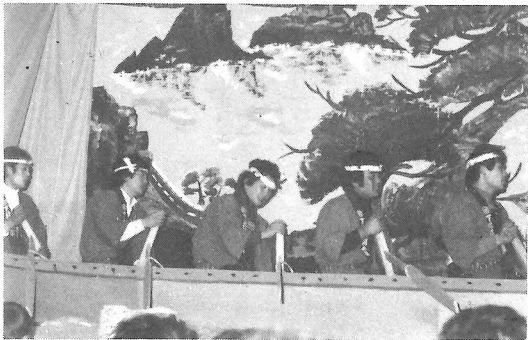
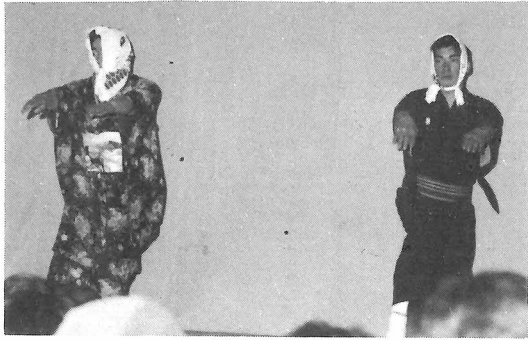
● 家庭のしつけ
 ・ 親子がなんでも話し合える暖かい家庭づくりをしよう。
 ・ 甘えをいましめ、子供が欲望を満たされないうちでもガマンする力を育てあげよう。
 ・ ものの善悪や社会のルールをハッキリ身につけさせよう。
 ・ 叱るだけでなく、良い点を見つけては、ほめることも心掛けよう。

非行防止のために

● 子供が個室を望むのは、自立よりも甘えから来る逃避の場所とする場合があるので、家庭づくりの心を忘れないようにしよう。



矢越青年団演芸会から



佐井村

手数料規制

一部改正

昭和五十五年十二月十二日、地方公共団体手数料令の一部を改正する政令が公布され、これに伴い当村では、昭和五十六年三月一日より次のとおり改正されました。

手数料名	改正	現行
主要食糧小売販売業者に対する購入量割当手数料	350円	300円
旅行証明書交付手数料	60円	50円
転出証明書交付手数料	120円	100円
米穀とう精業者登録手数料	3,300円	
米穀とう精業者登録票書換え交付手数料	600円	
米飯提供者登録手数料	1,800円	
米飯提供者登録更新手数料	1,000円	
米飯提供者登録票書換え交付手数料	600円	
鳥獣飼養許可証の交付手数料又は、更新手数料若しくは再交付手数料	900円	

国民健康保険証の更新について

国民健康保険証の更新を次の日程で行ないます。

保険証の有効期間は、二年です。みなさんが現在使用している保険証は、昭和五十四年四月一日に更新したもので有効期間は昭和五十六年三月三十一日までとなります。各学校、出かせぎ等で保険証を

別に行っている人は、更新日に現在使用している保険証と印鑑を、四月から高等学校等に入学する人は、合格通知書かこれに準ずるものと印鑑を持参して下さい。

尚、更新について詳しく知りた方は、民生相談課国保係までおたずね下さい。

国保保険証更新日程

月 日	地区名	時 間	場 所
3月23日	牛 滝	10:30~12:00	牛滝福祉会館
	福 浦	13:30~15:00	福浦生活改善センター
3月24日	長 後	9:30~10:00	長後生活改善センター
	磯 谷	10:30~12:00	磯谷集会所
	矢 越	13:30~14:30	矢越生活改善センター
	川 目	15:00~15:30	川目生活改善センター
3月25日	原 田	9:00~11:00	原田集会所
3月26日	古佐井	9:00~15:30	農業研修センター
3月27日	大佐井	9:00~15:30	振興センター(生活改善室)

放し飼いはやめよう

最近、犬の放し飼いによる苦情が寄せられています。飼い主のみなさんは、充分注意されているとは思いますが、放し飼いをしないよう御願います。
また、放し飼いは法律によって禁じられていますし、野犬として捕獲することもありますので、以上のことを充分理解し、じょうずな飼い方をしましょう。

歳時記

○春の足どり

木の芽ふく春——。
春の花や樹木が、冬眠状態から覚め、成育をはじめの一日の平均気温が摂氏五度以上になってから、といわれています。

春は摂氏五度とともにやってくる——といえますが、この平均気温摂氏五度以上の期間を、植物期間——といって、花や樹木、冬越しの野菜などの成育上、大

切な目安となっています。

また、植物の発芽、開花、紅葉、落葉の日などについて毎年同じ場所を標本を決めて観測することを生物季節観測とよんでおり、この観測結果は、季節の進み具合を知ったり、農作業の時期を決めるのに役立つています。

ところで、ご存じのように日本の春は南からやってきて、しだいに北上していきます。つまり、一日の平均気温摂氏五度の線(等温線)が、いつごろ、どの辺を通っているかを見れば、春の足どりをたどることが出来ます。

いったい、春はどのくらいのスピードで日本列島を北上するので

しょうか。

等温線から割り出しますと、二月上旬から三月中旬にかけて西日本では一日約十キロメートルですが、東日本に入ると約二・五キロメートルと、西日本の四分の一にスピードダウンします。

これが三月中旬以降になると一段とスピードアップして、一日約二十キロメートル、時速約八百メートルで北海道をめざして春は北上を続けます。

春は二月上旬に九州に上陸し、約三カ月かけて日本列島の縦断、野の草花や樹木を長い冬の眠りから目覚めさせるのです。

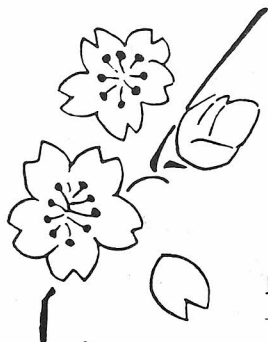
東北電力から停電のお知らせ

このたび、事故、停電防止対策として送電線路、変電所の総点検と補修工事を実施するため、左記のとおり作業停電をいたしますのでお知らせします。
ご不便をおかけしますが何とぞご理解とご協力下さいますようお願い申し上げます。

停電時間 午前九時から午後三時二十分
停電区域 むつ市と下北全域
上北郡横浜町と六ヶ所村泊
以上

記

作業停電日 四月三日 金曜日



国民年金だより

二月二十八日現在

戸籍の窓口

●四月から四千五百円に 上る保険料

国民年金の保険料は現在三千七百七十円ですが、今年の四月から一ヶ月分が四千五百円に変わります。

これは、老齢年金の受給者が増え続けていくのと、年金額が物価上昇などに合わせて、毎年増額されていくために、給付の不足分を補う国の負担額も増え、被保険者の保険料負担額も増えていくため

です。国民年金では、年金給付額の三分の一が国庫補助されており、加入期間短縮による特例加算部分については、さらに手厚い国庫補助が行われていますが、それでも改正後の年金をまかなうために必要な保険料は、八千円程度になります。

◎お誕生おめでとう
五十嵐 望(繁則) 原田
柳田可奈子(清志) 原田
田中 一文(文男) 長後
奥本健太郎(法幸) 大佐井
内田 崇仁(耕一) 古佐井
島野 尊枝(優) 大佐井
田中 真理(文雄) 大佐井
木下美江子(弘晃) 矢越
水戸 寛喜(隆璽) 野平
長谷川智子(富夫) 牛滝
福田 昌子(勝) 磯谷
島野可奈子(孝司) 大佐井

◎ご結婚おめでとう
木村 徳夫 舞鶴市
鹿島ひとみ 大佐井
中村 武士 大佐井
森島みさ子 横浜市
中西 広之 富山市
坂井美代子 福浦
吉田 清 都南村
木下 郁子 長後
山本 光成 福浦
乗田 幸子 青森市
松本 博美 函館市
田名部智子 古佐井

家庭の医療

◎吐き気・嘔吐

胸からみぞおちにかけて気持ちが悪くなり、ムカムカする状態を吐き気といい、胃袋の中身を吐き出してしまおうのを嘔吐といいます。

神経過敏な人は、汚ない物や味の悪いもの、きらいなものなどを見ただけで、吐き気を感じる場合があります。また、ちよつとした食あたりや車酔い、船酔いなどを起こした時などにもよく起きます。これらの一時的な吐き気や嘔吐は、まず心配ないといつていいでしょう。

吐けば、むしろ胃はすっきりしますから、吐きたくて苦しい時は指をのどに突っ込んで吐き出してしまうのが無難です。水分をとって指を突っ込むと、吐きやすくなります。

吐くと全身的に消耗しますから、吐いた後は体を休めることが大切です。吐き気や嘔吐が、しょつ中、しかも持続的に起こる場合は、つわりなどを除けば、一応、体のどこかが悪いと考えられます。

子どもは感冒や消化不良、自家中毒などでも、よく吐きます。とくに高熱が出やすい子どもは吐きやすいようです。また、下痢をともない体外に出す水分の量が多い場合は、脱水症になる危険がありますので、水分の補給に注意しましょう。

盲腸(虫垂炎)の場合は、腹痛や発熱をともなって吐き気を生じます。その他、吐き気や嘔吐の原因としては、胃がん、胃かいよう、胆のう炎、胆石症、肝炎など緊急を要する病気がたくさんありますから、おかしいと感じたら迷わず医師に診てもらいましょう。

●おくやみ申し上げます。
横濱 作藏(吉藏) 原田
中郷 貞市(啓一) 古佐井
東出慶次郎(慶吉) 大佐井
湊谷 政雄(みとり) 川目



赤石 重幸 十和田湖町
木部美江子 原田
山本 正典 大佐井
小谷 秀子 大間町
館脇 敏一 矢越
泉田 隆子 古佐井
新田 隆 大佐井
井藤真知子 清水市
田中 七郎 矢越
坂本さとみ 東通村
館脇 一 矢越
石塚マサエ 藤岡町
横濱日出雄 磯谷
石戸 了子 松前町
加賀美 真 横濱市
東出由美子 磯谷
田中 勝秋 福浦
宮崎 恵子 東京都
若山 等 古佐井
山本美枝子 蟹田町
池田 英明 原田
鎌田 和代 横浜市
福田 義直 大佐井
坪谷 妙子 川目
松本 昭次 原田
新田 きよ 磯谷